

Trappen en Treden

DIJKHOF B.V.

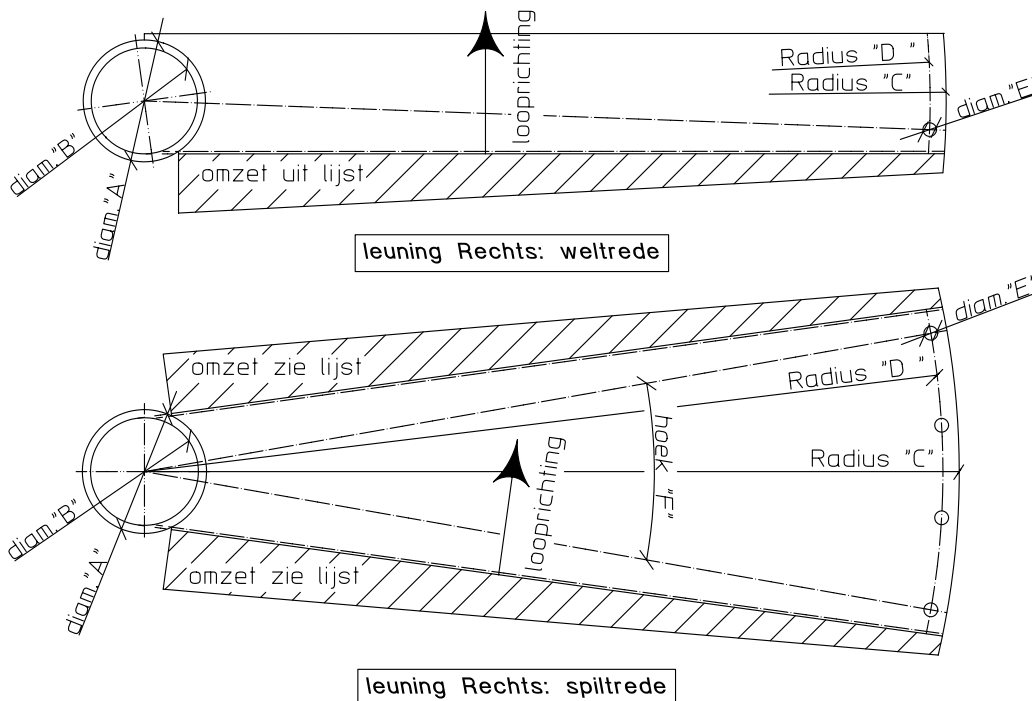
Industriestraat 15, 7622 AV BORNE

Telefoon: 074 – 265 77 77
 Fax: 074 – 266 12 13
 Website: www.dijkhof.com
 Email: info@dijkhof.com
 Postadres: Postbus 145
 7620 AC BORNE

Bestelformulier voor stalen spiltrap treden met leuning rechts

Werkwijze:

1. Vul tabel rechtsonder in per trap,
2. Fax of post dit formulier naar ons,
3. Ontvang een offerte.



Diameter Trap [mm]	Omzet Trede [mm]	Diam. Spilpijp "A" [mm]	Dikte trede [mm]
1200 – 1500	60 / 30	114,3	3
1600	70 / 30	114,3	3
1700 – 1800	70 / 30	127	3
1900	80 / 30	139,7	3
2000	80 / 30	152,4	3
2100	80 / 40	152,4	4
2200 – 2300	80 / 40	168,3	4
2400 – 2600	80 / 40	177,8	4
2700 – 2800	80 / 40	193,7	5
2900 – 3000	80 / 40	219	5

Bovenstaande zijn onze Standaard combinaties;
 Andere combinaties en Grotere/Kleinere Trap Diameters mogelijk

Type	Uitvoering
MG	Glad; voorzien van gaten Ø7 voor montage houten treden
GL	Glad zonder gaten
AS	Dijkhof Anti-Slip perforatie
RD	Rubberdop perforatie (levering incl. rubberdoppen)
ZG	Zwembad perforatie groot
ZK	Zwembad perforatie klein

Tekst	Verklaring
▶ Diam. "B" = Diam. "A" minus 20 mm	Diameter raakvlak buitenkant trede met spil
▶ Radius "C" = Diameter trap / 2	Radius buitenkant trede
▶ Radius "D" = Radius "C" minus 20 mm	Radius hart van stijlgaten
▶ Diam. "E"	Diameter van stijlgaten
▶ Hoek "F"	Hoekverdraaiing per spiltrede
▶ Looprichting	Looprichting trap omhoog

Tekst	Uw Waarde
Diameter spilpijp "A" [mm]	
Radius buitenkant trede "C" [mm]	
Diameter van Stijlgaten "E" [mm]	
Hoekverdraaiing per spiltrede "F" [°]	
Totaal aantal treden per trap (incl. 1 weltrede)	
Type Uitvoering (keuze: MG/GL/As...)	
Aantal trappen	

Op al onze transacties zijn de algemene verkoop- en leveringsvoorwaarden voor de metaal- en elektrotechnische industrie uitgegeven door de vereniging FME-CWM en onze aanvulling hierop van toepassing.

ABN-AMRO
 nr. : 43.03.85.447
 BIC : ABNANL2A
 IBAN : NL83ABNA0430385447

K.v.K. 081.51.346
 B.T.W. nummer :
 NL8170.23.161.B01